

LES VIBRANTES

Les petites forces
CREATION 2026



[Danse] [Cirque] [Illusions magnétiques] - Jeune public (à partir de 2 ans)

Spectacle de 25 min, pensé pour la salle - lieux non dédiés

Coordinatrice et autrice du projet Anna Martinelli, artiste associée par Odysca, Scène de cirque des Landes (Biscarosse)





À l'initiative/ autrice/ interprète

Anna Martinelli

initialement formée à la danse à travers une formation jeune danseurs , Anna découvre le cirque et est diplômée en 2020 de l'École des Arts du Cirque et du Mouvement Balthazar. À sa sortie, elle développe un langage hybride centré sur la physicalité du mouvement. Elle oriente sa pratique vers une exploration entre cirque et danse, mêlant acrobatie, floorwork, gaga et influences contemporaines, explorant des qualités de corps tordues, fluides, félines et coulées. Elle se forme en 2026 en magie nouvelle avec la formation "Magie du Réel" mené par Antoine Terrieux (Blizzard Concept).

Elle est interprète pour plusieurs compagnies, dont R2 (Stéphane Ripon), AUTREMINA (Mitia Fedetenko), La chute du premier plan (Delta), et L'ÉOLIENNE (Florence Caillon) et plus récemment El Dorado (Cie Nicanor De Elia). En 2023, elle coécrit aux côtés de Marius Fouilland SOI(E), un duo de cirque dansé (Compagnie Inéluctable), salué par la critique et le public (60 représentations, 3T Télérama, Coup de cœur Journal les 3 Coups, passage à CultureBox). En 2025 Anna co-chorégraphie "La Coulée" de La Compagnie La Friche. Elle transmet son travail également dans diverses formations / événements danse et cirque (CADC Balthazar, Festival Le Temps d'aimer la Danse, Les Classes du Matin, Formation Moovement, Oreka..).

En 2025, Anna fonde sa compagnie Les Vibrantes, avec une direction approfondie vers cette recherche d'un langage chorégraphique sensible, où le mouvement naît de la vibration : ce qui tremble, résiste et se transforme.

Anna devient en 2025 artiste associée d'Odysca - Scène Cirque des Landes, commence la première création de la compagnie, Nos Aveux, prévue pour l'automne 2027.



VIBRANTES

COMPAGNIE
ANNA MARTINELLI

La Compagnie Les Vibrantes est née en 2025, portée par l'artiste Anna Martinelli.

Elle s'inscrit à la croisée du cirque et de la danse, dans une recherche d'un langage hybride, physique et chorégraphique. Au centre du travail : la physicalité du corps en mouvement, une envie d'explorer la sensation, tension et transformation. Le corps s'engage pleinement, traversé par des états, des matières et des contraintes, révélant une nécessité intérieure.

Le mouvement naît de la vibration : ce qui tremble, ce qui résiste, ce qui se transforme.

La compagnie explore des formes sensibles où l'intime devient partageable, presque palpable. Le plateau devient un espace d'écoute, de friction et de lien, où le dialogue — avec soi, l'autre ou la matière.

Les Vibrantes portent également une attention particulière à la relation avec le public.

Au-delà des spectacles, la compagnie développe des actions de transmission, de sensibilisation et de rencontre — divers moments partagés — pour nourrir un lien vivant, humain et réciproque entre artistes et spectateur·rices.

L'ÉQUIPE

Autrice - artiste au plateau :

Anna Martinelli

Scénographie :

Julien Ladenburger

Production / diffusion :

Anne Marie Walczak

Costumes :

Zoé Petrignet

Création musicale :

Adrien Chibi

Régie plateau :

Baptiste Leste-Lasserre

MERVEILLEUX, POÉSIE & CHORÉGRAPHIQUE

Un prolongement de la recherche "Nos Aveux"

Les Petites Forces est la déclinaison jeune public (à partir de 2 ans, à confirmer) du projet Nos Aveux (trio de 1h - création automne 2027)

Cette forme légère et sensorielle reprend les grandes questions du spectacle initial : comment on découvre et on apprivoise l'inconnu? Ces questionnements sont traduits dans un univers accessible, poétique et ludique.

Là où Nos Aveux explore la puissance du collectif, Les Petites Forces invite à une première rencontre avec soi-même et le monde, à hauteur d'enfant.

Notre espace de jeu : un sol électroaimanté (d'apparence un simple planché), qui permet d'activer /désactiver la magnétisation de chaque m² depuis la régie. il permet donc d'influer magie et incompréhension pour le public, et sol de tout les possibles pour les corps aux plateau.

Exemple : des talons qui n'en font qu'à leur tête, se fixer au sol et léviter, des petites touffes noir vivantes qui bougent toutes seuls...

La pièce s'appuie sur deux axes de recherche :

- La recherche du corps en mouvement: entre danse, acrobatie et manipulation d'objets :un langage physique clair, immédiat et universel.
- Le merveilleux, nourri par la scénographie vivante, où les objets se transforment et où l'incompréhensible devient source d'émerveillement.

Cette combinaison crée un théâtre du sensible, qui stimule la curiosité, l'attention et l'imaginaire

MISE EN SCÈNE

La mise en scène des Petites Forces propose aux enfants une expérience centrée sur le corps et la matière, où chaque geste et chaque transformation stimule la curiosité, l'émerveillement et les émotions. L'objectif n'est pas de simplifier le spectacle, mais de clarifier l'expérience : l'univers est lisible, rythmé et pensé pour ne pas saturer les sens. Permettant aux enfants de ressentir pleinement, de jouer avec leurs perceptions et de se laisser guider dans un monde sensoriel, poétique et accessible.



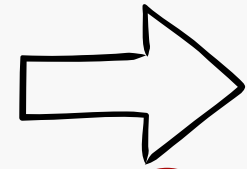
L'HISTOIRE

Une petite dame tombe du mur.

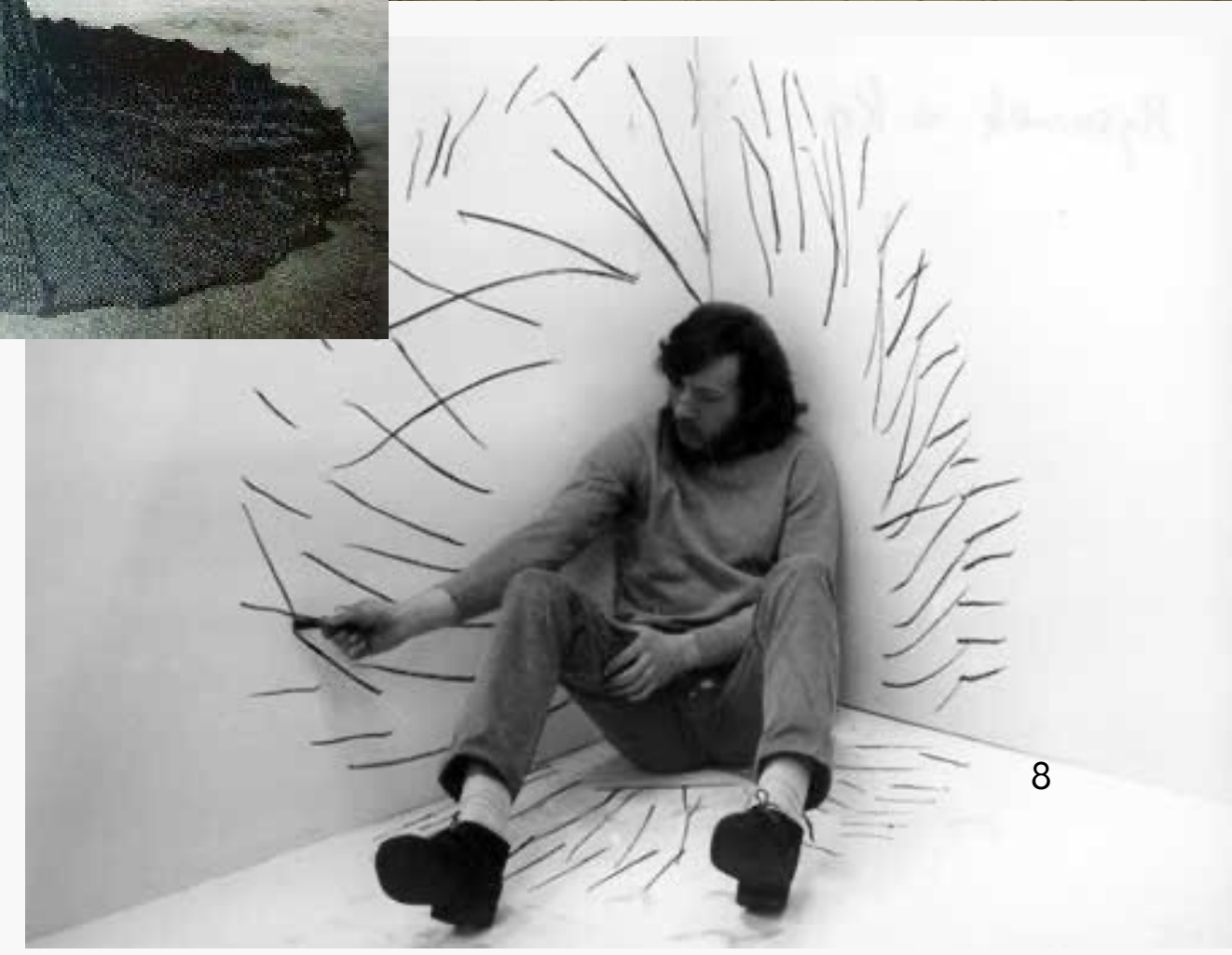
*On ne sait pas d'où elle vient, ni comment elle est arrivée là.
Autour d'elle, tout semble se transformer, se dérégler, s'animer d'une vie propre.*

*Elle observe, hésite, a peur parfois... puis peu à peu, elle apprivoise cet environnement et y découvre
le jeu, la curiosité et la joie.*

*Cette petite dame, c'est un peu chacun de nous face à l'inconnu.
Le spectacle parle aux enfants de la peur et de la découverte et de la solitude, de la fragilité et
de la confiance.*



MOODBOARD



SCÉNOGRAPHIE

Scénographie composée d'un sol et d'un fond rigides intégrant des plaques en acier fixées sur une structure en aluminium. Des électroaimants basse tension, entièrement invisibles pour le public, sont installés sous les plaques afin de créer des effets ferromagnétiques (attraction, maintien, manipulation d'objets).



Surface au sol : env. 4,5m × 4,5m
Hauteur du fond : env. 2,50 m
Structure : fermes aluminium
Revêtement : plaques acier (épaisseur 2 mm)
Scénographie autoportée

2 au 8 mars :

Résidence à la table , Théâtre beheria - Bidart

13 au 18 avril

Résidence d'écriture Odysca - Biscarosse

4 au 8 mai

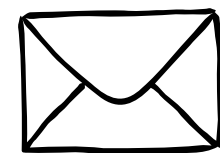
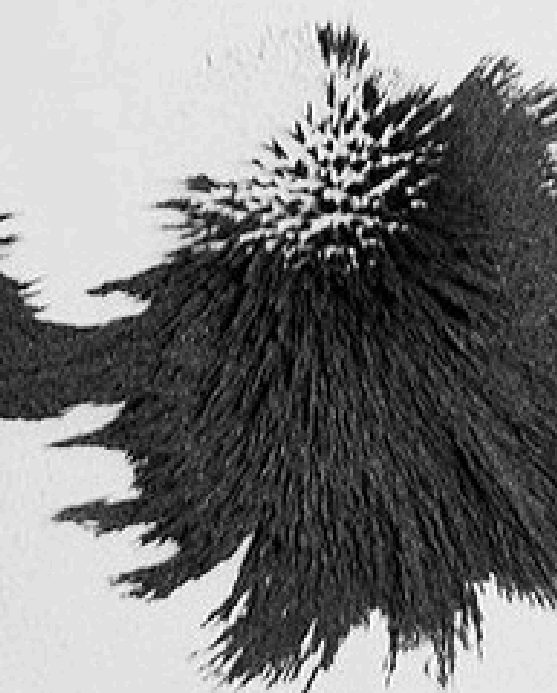
Résidence d'écriture ,Salle Maurice Thorez - Tarnos (sortie de résidence le 7 mai- pro uniquement)

31 août au 11 septembre

Résidence d'écriture, Ville de Ciboure

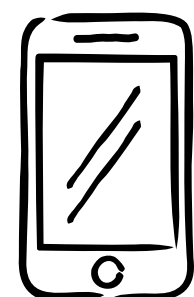
*30 septembre au 7
octobre*

Résidence d'écriture , Ville d'hendaye (sortie de résidence + atelier pour les crèches mardi 6 octobre)



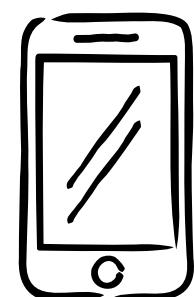
Compagnie les Vibrantes

compagnielesvibrantes@gmail.com
@compagnielesvibrantes



Anna martinelli

@annamartinell
0672598897



Anne Marie Walczak (production et diffusion)

0675043809